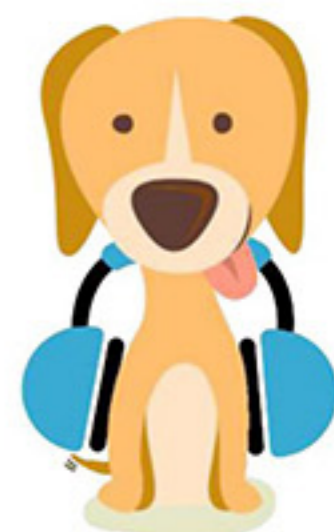


ワンちゃんのココロやカラダの声を素早く探知

ドッグ・スキャンを取り入れました。

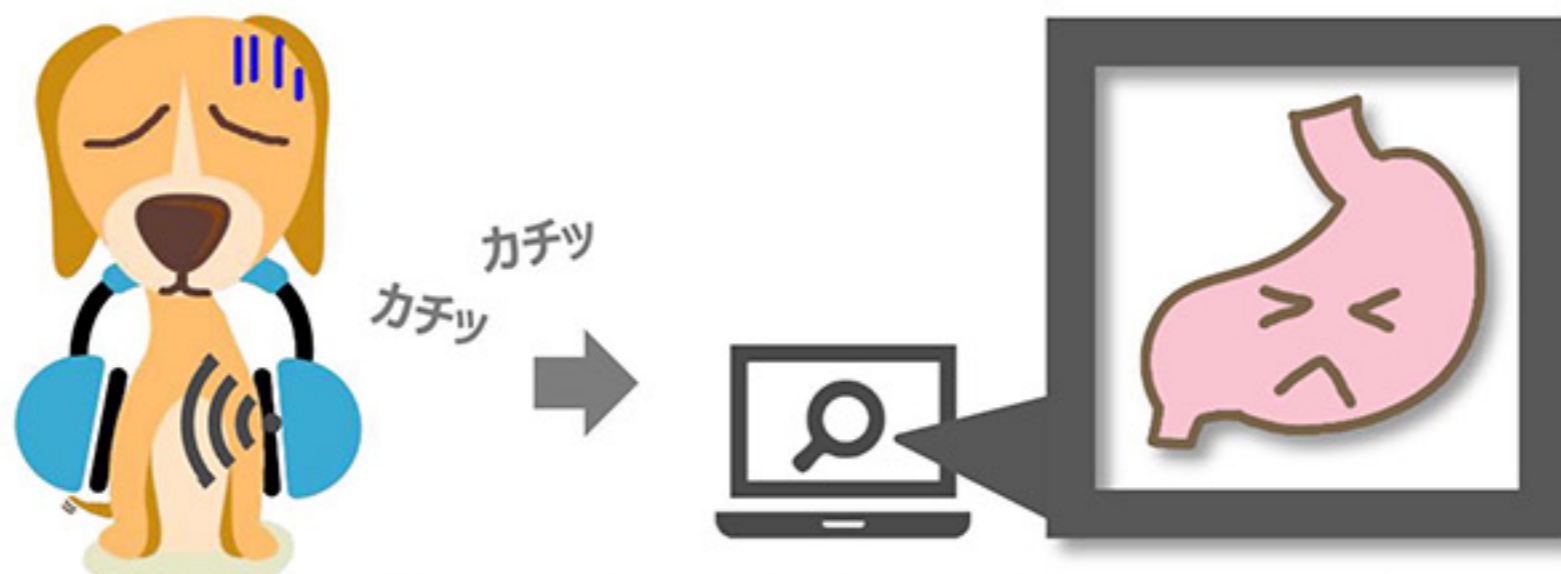
元気な子も、調子のすぐれない子も、安心してお受けいただけます。



ドッグ・スキャンって？

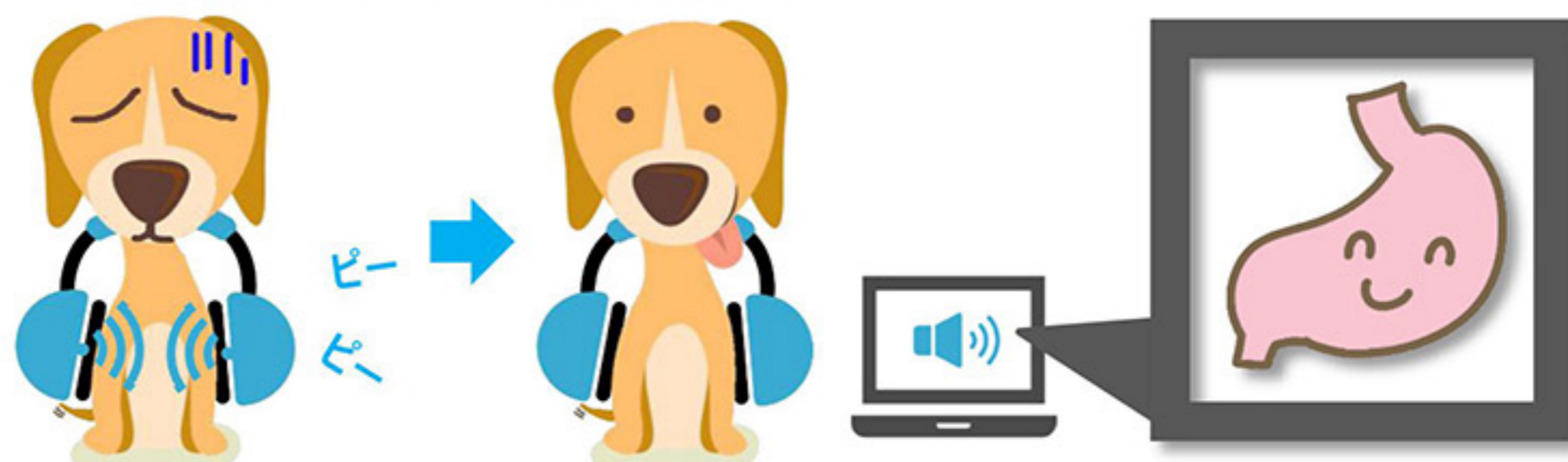
・音で病気予備軍を探知（スキャン）して、調整（セラピー）する装置。

スキャン



- ・体の各臓器には固有の音があり、そのズレから病気予備軍(未病)を探知
- ・体に合っていない食べ物、成分も発見

セラピー



- ・ズレの生じている臓器を音で整える
- ・その他、病気の治療補助や検査補助としても活用

イメージ図

どういう事に使うの？

*健康管理機器です(保険適応外)

🐾 なかなか治らない病気の、もうちょっと良く出来そうなところがないか確認したい

健康機器ではありますが、このスキャンと診察・検査を組み合わせることで解決の糸口が見つかる可能性があります。 *かかりつけ病院さまでの検査結果もお持ちください。

🐾 今と未来の健康を予測

その子の体質や傾向を知ることができ、普段の食生活や環境にも配慮することが可能となります。

🐾 ぴったりのフード、オヤツを選びたい

フードがその子の体調に合っているかなどを確認できます。

予約制です。



料金表

ドッグ・スキャン(スキャン+セラピー+獣医師カウンセリング)の料金です
(診察料が別途発生します)

① フルスキャン(128 か所)

約 1 時間 ￥12,960

細胞レベルからすべての項目をスキャン

体調不良の子、はっきりしない症状の子、初めての子にはこちらをご提案します

② 臓器類別

約 30 分 ￥7,560

消化器系

呼吸器系

肝機能・生殖器系

心臓・血液・血管系

脳・目・耳・神経系

骨格・皮膚・細胞系

③ 特定の臓器のみ

約 15 分 ￥4,320

胃のみ等