

秋の心臓チェック キャンペーン



2024年9月1日(日)~12月26日(木)

長生きして欲しいから、
期間限定で心臓チェックのキャンペーンのご案内です。

ペットドックを利用した場合
5,060円(税込)

・心臓血液検査
※別途ペットドックの料金が加算されます。

単体検査の場合
7,260円~7,810円(税込)

・診察(初診・診察)+採血+心臓血液検査

参考内訳(税込料金)

診察料(初診・診察): 1,100~1,650円 採血料: 1,100円

対象: わんちゃん・ねこちゃん

注意事項: 検査後体調の変化がみられることがあります。体調の変化がみられた場合は、検査を受けた動物病院までご連絡の上、ご来院ください。
近隣病院の案内 東京動物医療センター

① ご予約



※お電話ください。

② ご来院

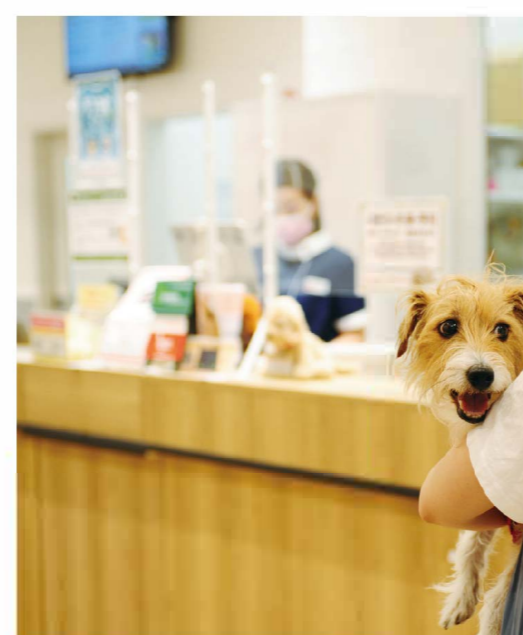


※朝ごはんは
抜いてきてください。

③ お預かり



④ 検査



⑤ お迎え



⑥ 結果報告



※ネットでのご予約はできませんのでご了承下さい。※ご予約時にコース、受診日時を決め、受診されるにあたっての注意事項をご説明させていただきます。※当日の検査も受け付けております。

ご存知ですか?

『心臓の負担』を測る血液検査

BNP

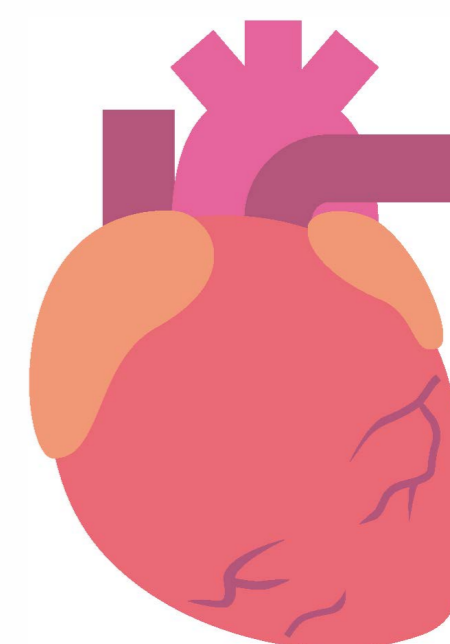
ビー エヌ पी

わんちゃん、ねこちゃんの心臓は大丈夫?

心不全の早期発見と治療のためにBNP検査を!

BNPとは何ですか?

BNPとは心臓を守るため心臓(特に心室)から分泌されるホルモンです。
心臓の機能が低下して心臓への負担が大きいくほど多く分泌され数値が高くなります。



アイルペットクリニック

〒166-0003 杉並区高円寺南1-24-11 HICビル101(路面)

tel 03-5929-7817

診療時間 9:00~13:00、15:00~18:00 水・日曜日休診